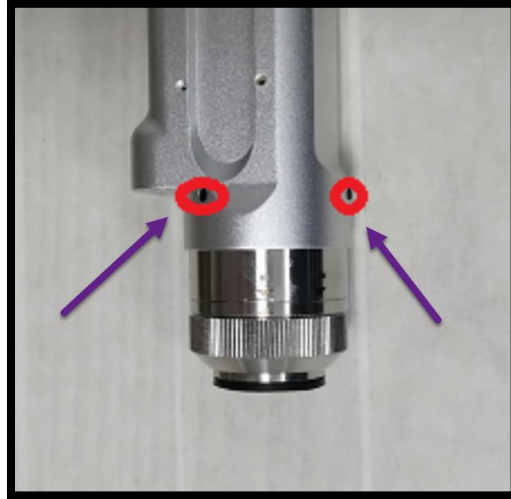
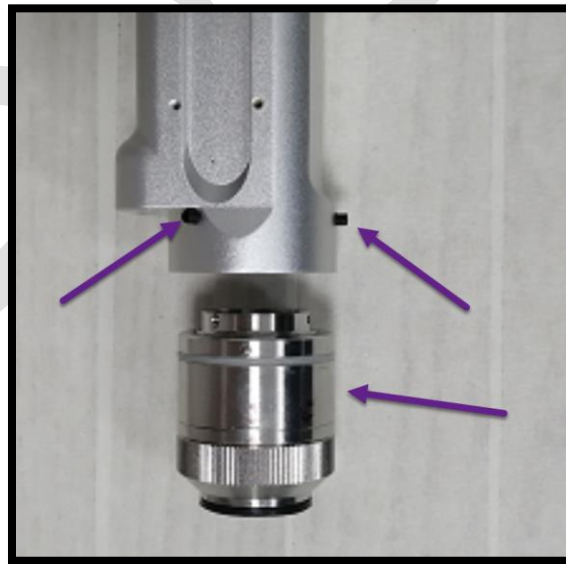


• تعویض لنز کلیماتور SUP20S/C :

- ✓ باید در محیط کاملاً تمیز و فاقد گرد و خاک انجام پذیرد .
- ✓ سمت محدب کلیماتور به سمت پایین است (یعنی صفحه بعد از نصب رو به جهت فیبر نوری است).
- جداسازی قطعات
- ✓ 1. صفحه پوشش جانبی و ترمینال انتهای موتور را بردارید.



- ✓ 2. قسمت QBH را بردارید (هر 120 درجه یک پیچ وجود دارد و پس از شل کردن آن، QBH را بیرون بکشید).



✓ 3. از پیچ های 2.5 جیمی برای جدا کردن پیچ های اتصال استفاده کنید (همانطور که در شکل نشان داده شده است).



✓ 4. دکمه را بردارید و آن را جدا کنید.



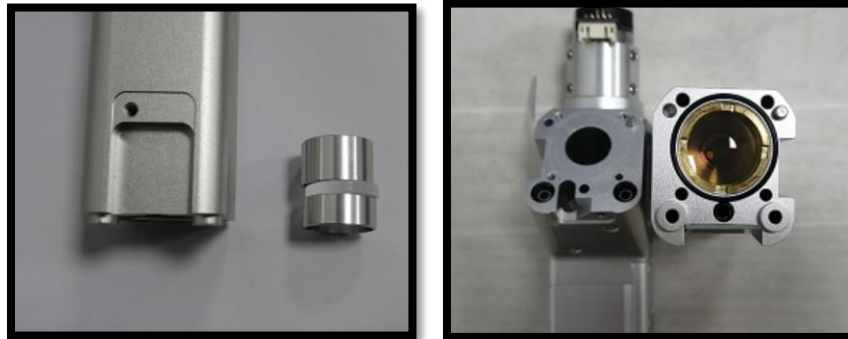
➤ تعویض لنز

✓ اگر ابزار جداسازی وجود ندارد، از کولیس برای برداشتن حلقه قفل در جهت عقربه های ساعت استفاده کنید.

✓ 1. حلقه قفل - حلقه کوچک - کولیماتور - حلقه بزرگ.

✓ 2. صفحه کولیماتور رو به سطح، رو به نور است، یعنی در شکل زیر، رو به بالا .

✓ 3. آن را همانطور که در شکل نشان داده شده است در حین نصب قرار دهید و سپس روکش کولیماتور را بگیرید.



✓ 4. اگر پوشاندن آن از بالا به پایین آسان نیست، از کاغذ بافت دار برای ثابت کردن قسمت قرمز در شکل استفاده کنید.



✓ اجزا را مجدداً سر جای خود نصب کنید.



Collimation Code: D20*5/F60